



גולן סולאר

- חוסכים לך אנרגיה -



החברה הכלכלית - כפר קאסם
الشركة الاقتصادية - كفر قاسم

חכ"ל כפר קאסם - גולן סולאר

פרויקט גגות סולאריים - סיור קבלנים

19/04/21

טבלת גגות

מס"ד	שם הגג	סוג גג	גודל גג במ"ר	גודל מערכת DC	גודל מערכת AC	גודל חיבור חשמל
1	אולם כדורסל מזרחי	איסכורית	1000	90.78	66.6	315*3
2	ביה"ס אל עומריה	בטון	650	69.7	50	160*3
3	ביה"ס אלגזאלי	בטון	1200	145.07	100	250*3
4	גנים + ביה"ס אלזהרה	בטון	1500	170.2	133.3	200*3
5	גן ילדים חלדון	בטון	300	30.34	25	63*3
6	גני דר ארקם	בטון	1100	61.5	43.6	63*3
7	גנים אל עומריה	בטון	350	45.39	33.3	63*3
8	גנים אלגזאלי	בטון	400	45.39	33.3	63*3

טבלת גגות המשך

מס"ד	שם הגג	סוג גג	גודל גג במ"ר	גודל מערכת DC	גודל מערכת AC	גודל חיבור חשמל
9	גנים אלחיאת חינוך מיוחד	בטון	500	61.5	43.6	63*3
10	ועדה מקומית	בטון	300	30.34	25	40*3
11	חט"ב היא	בטון	2000	200.08	150	400*3
12	תיכון בן סינא (תיכון חדש) לשעבר מקיף איאד	בטון	1300	145.07	100	250*3
13	חט"ב סינא	בטון	1200	241.08	166.6	400*3
14	מעון יום לקשיש	בטון	350	30.34	25	80*3
15	מתנ"ס + מרכז פיס	בטון + איסכורית	1400	199.8	133.3	910*3
16	תיכון מקיף	בטון + סככת איסכורית	5200	241.08	173.2	250*3
סה"כ			18605	1807.66	1301.8	

דגשים לפרויקט

- הקבלן הזוכה ידאג לתכנון, אספקה, הקמה, הפעלה ותחזוקה של מערכות סולאריות לייצור חשמל בטכנולוגיה פוטו-וולטאית על גגות מבני ציבור בכפר קאסם, בהתאם לכל התקנים המחייבים, ההנחיות ומסמכי המכרז.
- אין צורך בביצוע הוצאת רישיון PV מחח"י. (קיימים)
- הקבלן אחראי להעסיק את כל היועצים והמהנדסים הנדרשים לתכנון הגגות וקבלת כל ההרשאות הנדרשות.
- הקבלן אחראי לקבל הרשאות לביצוע המערכות על הגגות מהעירייה ומחברת חשמל.
- הקבלן יתקין בכלל המערכות סולמות וכלובי ממירים בהתאם לצורך ולפי דרישת היועץ/הלקוח ובהתאם להנחיות חח"י.
- הקבלן ידאג לניצול מקסימלי של הגג לטובת המערכת הסולארית לרבות הזזת מזגנים ומתקנים, גיזום עצים וכו'.
- כל העבודות במתקנים השונים יעשו בתיאום מראש עם הלקוח, היועץ, איש קשר מאתר ההתקנה.

דגשים לפרויקט המשך

- יש להקפיד הקפדה יתרה בכל נושא הבטיחות הן של העובדים והן של התלמידים/תושבים שנמצאים במתקנים ובסביבתם.
- הקבלן ידאג לחסימות כבישים ואישורי משטרה לצורך הנפות במידה ויהיה צורך בכך.
- כל עובדי הקבלן יהיו בעלי אישורי כניסה למוסדות חינוך מאגף הביטחון בעירייה.
- כל מוני החשמל ולוחות החשמל נמצאים במבנה או בצמוד לו בקיר חיצוני וכנראה לא ידרשו חפירות.
- את מסמכי המכרז ניתן לרכוש במשרדי החברה, בשעות העבודה (משעה 08:30 ועד השעה 16:00), תמורת סכום של 2,500 ₪ (כולל מע"מ), שלא יוחזרו בכל מקרה. ניתן לעיין בחלק ממסמכי המכרז באתר האינטרנט של החברה, בכתובת: www.qec.org.il.
- את המעטפות עם מסמכי ההצעות כשהם מלאים וחתומים בצירוף אסמכתאות יש להגיש, ידנית בלבד (אין לשלוח בדואר), בתיבת המכרזים שבמשרדי החברה, וזאת לכל המאוחר עד ליום 02/05/21 בשעה 15:00. הצעות שיתקבלו לאחר מכן ייפסלו על הסף.
- המשתתפים רשאים לבקש מהחברה הבהרות לאמור במסמכי המכרז, באמצעות בקשה בכתב בפורמט פתוח הניתן לעריכה, בקבצי "וורד" (אשר תופנה אל מזכירות החברה) בדוא"ל – office@qec.org.il. תחת הכותרת "שאלות הבהרה – מכרז 2021/1" וזאת עד ליום 25/04/2021 בשעה 15:00.

אולם כדורסל מזרחי



➤ גודל הגג 1000 מ"ר ברוטו

➤ גג איסכורית

➤ גודל מערכת כ DC 90.78

➤ גודל מפסק ראשי 3X315

➤ מיקום מונה ייצור ליד מפסק חשמל ראשי בתוך גומחה

➤ נדרש סולם עליה לגג

ביה"ס אלעומררה

- גודל הגג 650 מ"ר ברוטו
- גג בטון
- גודל מערכת כ 69.7 DC
- גודל מפסק ראשי 3X160
- מיקום מונה ייצור לא ידוע יוחלט ביחד עם הקבלן הנבחר
- נדרש סולם עליה לגג



ביה"ס אלגזאלי



- גודל הגג 1200 מ"ר ברוטו
- גג בטון
- גודל מערכת כ 145.07 DC
- גודל מפסק ראשי 3x250
- מיקום מונה ייצור -
- בקיר חיצוני לחדר חשמל או בתוך חדר חשמל
- בהתאם להחלטת הקבלן הנבחר ולפי הנחיות חח"י
- נדרש סולם עליה לגג

גנים + ביה"ס אלזהרה



- גודל הגג 1500 מ"ר ברוטו
- גג בטון
- גודל מערכת כ DC 170.2
- גודל מפסק ראשי 3X200
- מיקום מונה ייצור - מונה ייצור ישיר לכל מבנה -
- 5 מבנים ליד לוח חשמל של כל מבנה
- נדרש סולם עליה לכל גג בנפרד

גן ילדים חלדון



- גודל הגג 300 מ"ר ברוטו
- גג בטון
- גודל מערכת כ DC 30.34
- גודל מפסק ראשי 3X63
- מיקום מונה ייצור - מונה ישיר בקיר אחורי של הגן
- מאחורי ארון חשמל ראשי
- נדרש סולם עליה לגג

גני דר ארקם

➤ גודל הגג 1100 מ"ר ברוטו

➤ גג בטון

➤ גודל מערכת כ 61.5 DC

➤ גודל מפסק ראשי 3X63

➤ מיקום מונה ייצור - מונה ישיר סמוך

➤ לארון חשמל ראשי בכניסה לגן או בתוך הארון

➤ נדרש סולם עליה לגג



גנים אל עומררה



➤ גודל הגג 350 מ"ר ברוטו

➤ גג בטון

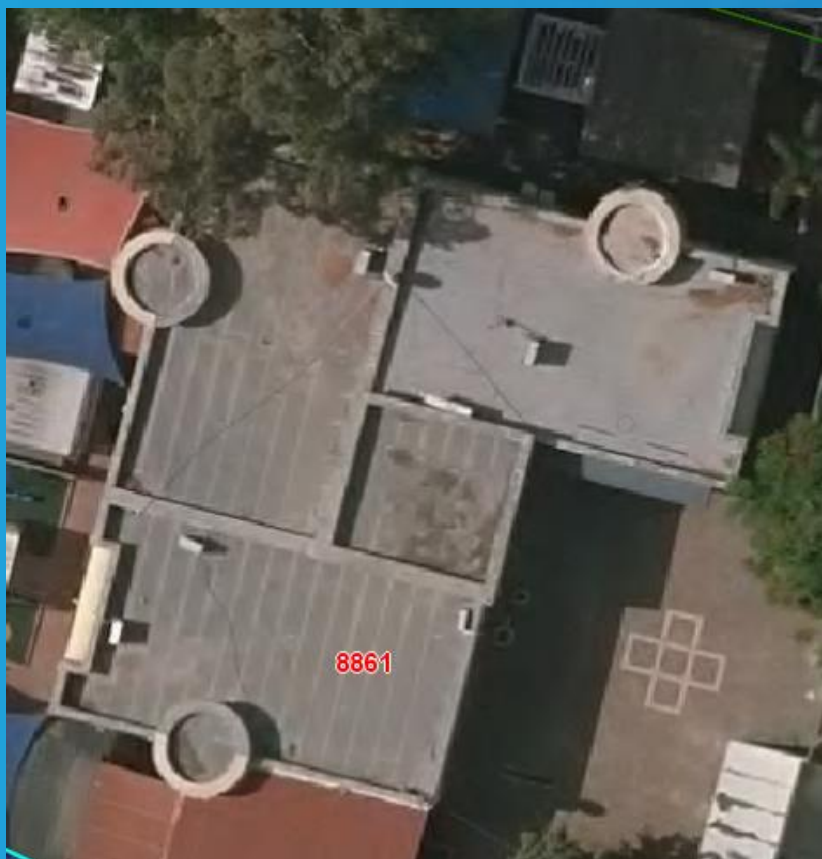
➤ גודל מערכת כ DC 45.39

➤ גודל מפסק ראשי 3X63

➤ מיקום מונה ייצור לא ידוע יוחלט יחד עם הקבלן הנבחר

➤ נדרש סולם עליה לגג

גנים אלגזאלי



- גודל הגג 400 מ"ר ברוטו
- גג בטון
- גודל מערכת כ DC 45.39
- גודל מפסק ראשי 3X63
- מיקום מונה ייצור - מונה ישיר ליד לוח חשמל
- נדרש סולם עליה לגג

גנים אלחיאת חינוך מיוחד



➤ גודל הגג 500 מ"ר ברוטו

➤ גג בטון

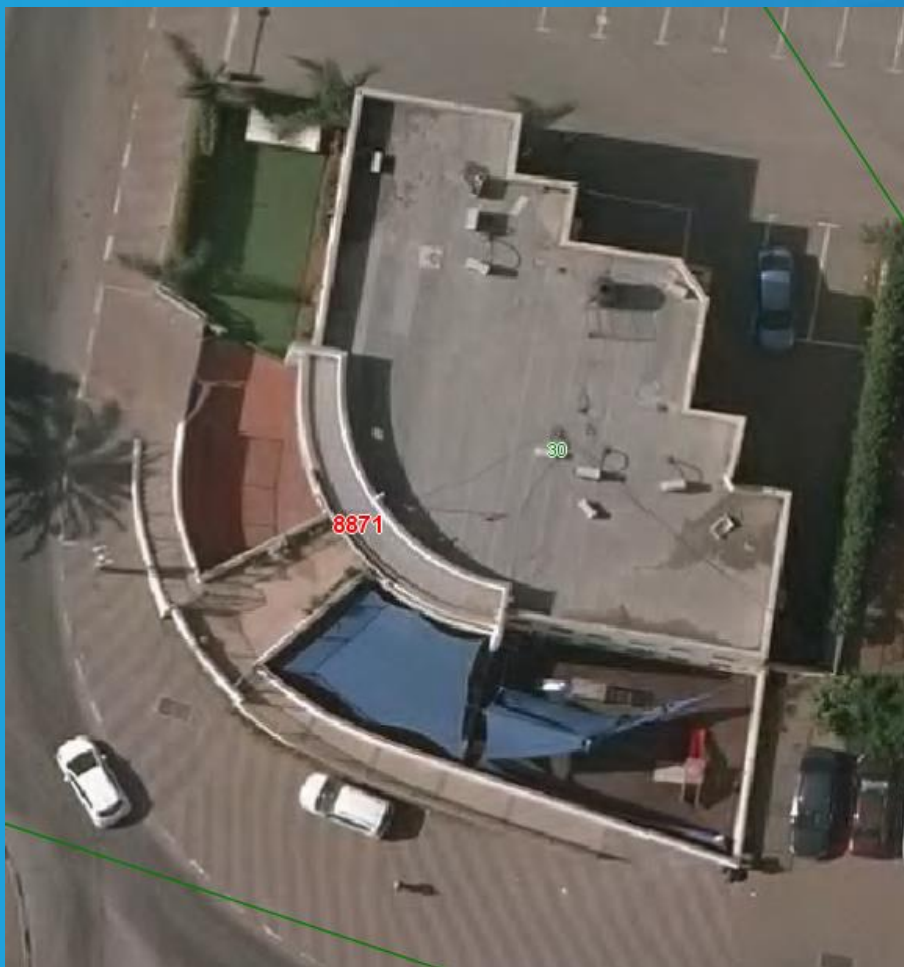
➤ גודל מערכת כ 61.5 DC

➤ גודל מפסק ראשי 3X36

➤ מיקום מונה ייצור (מונה ישיר) משמאל לארון חשמל ראשי

➤ נדרש סולם עליה לגג

ועדה מקומית



➤ גודל הגג 300 מ"ר ברוטו

➤ גג בטון

➤ גודל מערכת כ DC 30.34

➤ גודל מפסק ראשי 3X40

➤ מיקום מונה ייצור - מונה ישיר מימין לארון חשמל

➤ נדרש סולם עליה לגג

חטיבת ביניים חיא



- גודל הגג 2000 מ"ר ברוטו
- גג בטון
- גודל מערכת כ DC 200.08
- גודל מפסק ראשי 3x400
- מיקום מונה ייצור - ליד ארון חשמל ראשי
- או בקיר חיצוני למבנה
- נדרש סולם עליה לגג

תיכון אבן סינה (מקיף איאד)



➤ גודל הגג 1300 מ"ר ברוטו

➤ גג בטון

➤ גודל מערכת כ DC 145.07

➤ גודל מפסק ראשי 3X250

➤ מיקום מונה ייצור - מונה ישיר לכל מבנה 2 מבנים בתוך ארון
חשמל בקומה השלישית

➤ נדרש סולם עליה לגג לכל מבנה

חטיבת ביניים סינא



- גודל הגג 1200 מ"ר ברוטו
- גג בטון
- גודל מערכת כ DC 241.08
- גודל מפסק ראשי 3x400
- מיקום מונה ייצור - מונה ישיר לכל מבנה 4 מבנים
- ליד ארון חשמל קומה 2 או 1 בכל מבנה
- נדרש סולם עליה לכל גג בנפרד

מעון יום לקשיש



➤ גודל הגג 350 מ"ר ברוטו

➤ גג בטון

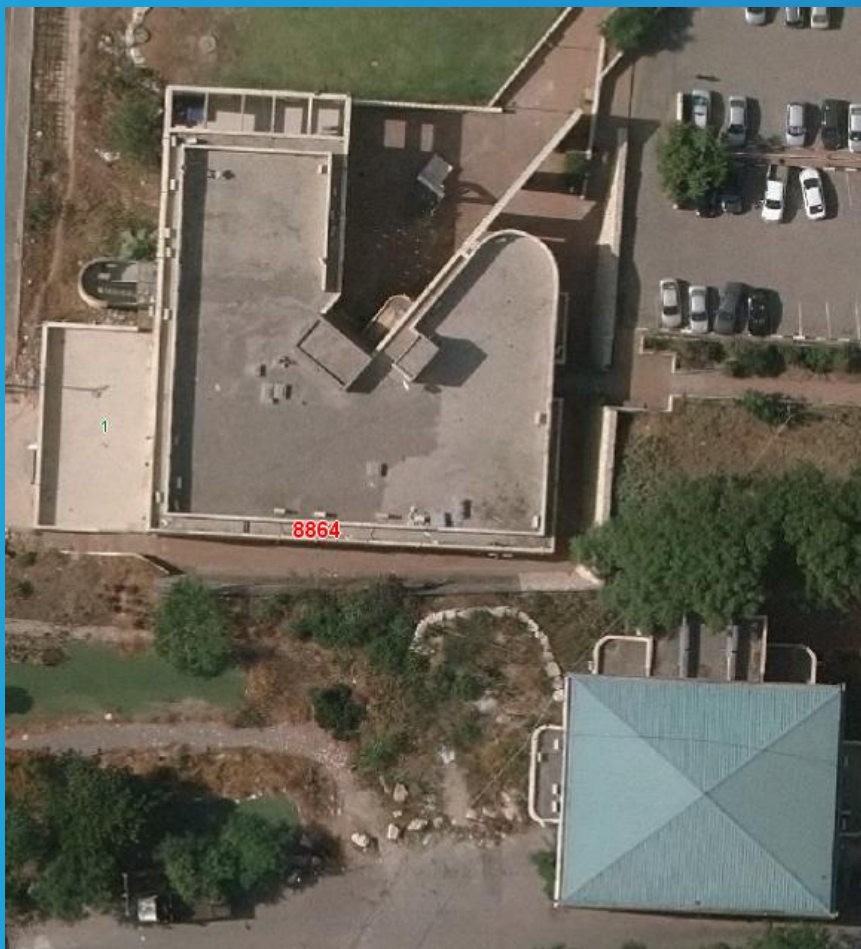
➤ גודל מערכת כ DC 30.34

➤ גודל מפסק ראשי 3X80

➤ מיקום מונה ייצור ליד לוח חשמל ראשי

➤ נדרש סולם עליה לגג

מתנ"ס + מרכז פיס



➤ גודל הגג 1400 מ"ר ברוטו

➤ גג בטון + איסכורית

➤ גודל מערכת כ DC 199.8

➤ גודל מפסק ראשי 3X910

➤ מיקום מונה ייצור - במתנ"ס מונה ישיר ליד ארון חשמל

קומת מרתף באולם ספורט ליד ארון חשמל ראשי

➤ נדרש סולם לכלל גג

תיכון מקיף



➤ גודל הגג 5200 מ"ר ברוטו

➤ גג בטון

➤ גודל מערכת כ DC 241.08

➤ גודל מפסק ראשי 3X250

➤ מיקום מונה ייצור - בחדר חשמל משמאל לארון חשמל ראשי

➤ נדרש סולם עליה לגג